

Napínání pomocí zařízení Macalloy TechnoTensioner

Společnost Macalloy byla vždy na vysoké technické úrovni v oblasti konstrukčních systémů předpjatých táhel a byla průkopníkem ve vývoji metod jejich předpínání. Její pracovníci si již dlouho uvědomovali potřebu měření velikosti předpětí v táhle a proto bylo vyvinuto pro praktické použití patentované zařízení Macalloy TechnoTensioner.

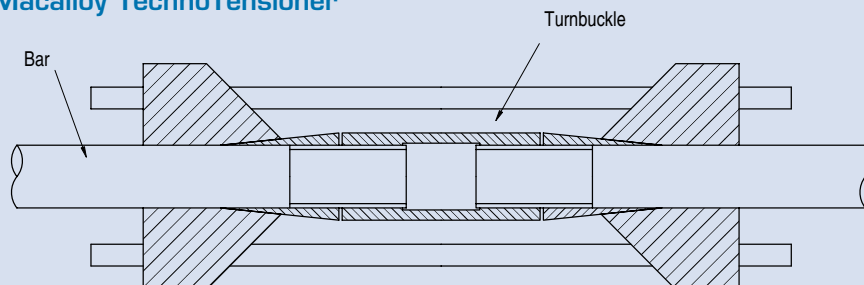
Hydraulická napínací jednotka může být umístěna na standardní napínákový spoj a je připevněna na kónickou pojistnou matici po obou stranách napínáku. Pomocí zařízení TechnoTensioner je pak do táhla vneseno předpětí, měřitelné s přesností $\pm 2,5\%$.

Zařízení TechnoTensioner je možno v případě potřeby pronajmout. Nutnou podmínkou jeho použití je ale dozor specialisty, vyškoleného přímo firmou Macalloy.



Zařízení TechnoTensioner na londýnském mostě Millennium Bridge, VB

Macalloy TechnoTensioner



Předpínací systém byl původně vyvinut pro projekt 88 Wood Street v Londýně v roce 1997. Od té doby byl úspěšně použit na četných projektech po celém světě např. u staveb:

- Multifunkční aréna Sazka v Praze
- londýnský most Millennium Bridge, VB
- mnichovské letištní středisko, Německo
- Terminal 2 mnichovského letiště, Německo
- most ve Wroclowě, Polsko
- budova Rady Tsing Yi, Hong Kong

- hlavní tribuna Newmarket, VK
- stadion Millennium Stadium, Cardiff, VB
- nádraží Flintholm, Dánsko
- pěší most v Dorenez, Švýcarsko
- pěší most River Tees, Stockton, VB
- velký dvůr Arundel, Londýn, VB
- Mid City Place, Londýn, VB
- centrum Deansgate Centre, Manchester, VB

Důležitá poznámka: pro nerezové systémy by TechnoTensioner měl být používán pouze po konzultaci se společností Macalloy.

Expo 2000 Brucken, Hannover

Foto:
Jurgen Schmidt

Architekt:
gmp, von Gerkan, Marg & Partner

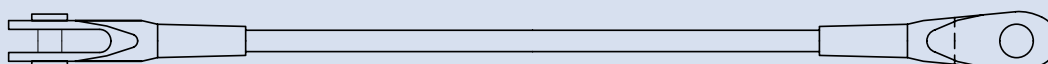
Projektant:
Schlaich, Bergermann & Partner

Dodavatel ocelové konstrukce:
Noell Stahl- und Maschinenbau GmbH



Tabulka 1: Vlastnosti táhel Macalloy ve standardním provedení a v nerez provedení

Závít	jednotka	M10	M12	M16	M20	M24	M30	M36	M42	M48	M56	M64	M76	M85	M90*	M100*
Průměr táhla	mm	10	11	15	19	22	28	34	39	45	52	60	72	82	87	97
Minimální mez kluzu	kN	25	36	69	108	156	249	364	501	660	912	1204	1756	2239	2533	3172
Minimální mez pevnosti	kN	33	48	91	143	207	330	483	665	875	1209	1596	2329	2969	3358	4206
Hmotnost táhla	Kg/m	0,50	0,75	1,40	2,20	3,00	4,80	7,10	9,40	12,50	16,70	22,20	32,00	41,50	46,70	58,00

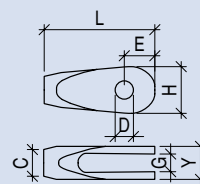


Macalloy 460

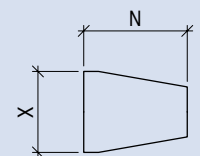
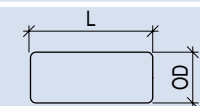
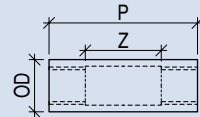
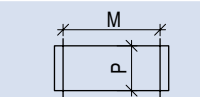
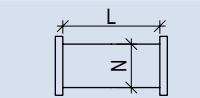
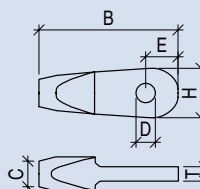
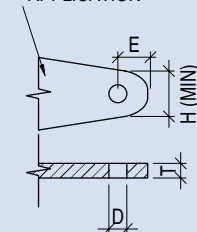
– systém konstrukčních táhel

Tabulka 2: Rozměrové parametry systému táhel Macalloy 460

Závít	Jednotka	M10	M12	M16	M20	M24	M30	M36	M42	M48	M56	M64	M76	M85	M90	M100
Koncovka		FA10	FA12	FA16	FA20	FA24	FA30	FA36	FA42	FA48	FA56	FA64	FA76	FA85	FA90	FA100
L	mm	63	75	99	122	148	178	204	232	266	314	348	410	459	489	555
G (min)	mm	11	12	15	19	24	26	34	39	44	49	59	76	78	86	91
C Dia.	mm	17	19	25	29	35	44	52	60	69	80	91	108	121	129	143
D Dia.	mm	11,5	13	17	21,4	25,5	31,5	37,5	43,5	49,5	57,5	65,5	78,5	91,5	96,5	111,5
E	mm	18	22	29	34	42	53	61	70	81	97	111	132	153	162	188
Y	mm	20	22	28	37	44	50	64	75	87	97	115	146	154	169	174
H	mm	30	34	45	53	64	81	94	109	123	147	169	201	236	248	289
Styčnickový plech A*		GPA10	GPA12	GPA16	GPA20	GPA24	GPA30	GPA36	GPA42	GPA48	GPA56	GPA64	GPA76	GPA85	GPA90	GPA100
T (tloušťka mat.)	mm	10	10	12	15	20	22	30	35	40	45	55	70	70	80	85
D	mm	11,5	13	17	21,5	25,5	31,5	37,5	43,5	49,5	57,5	65,5	78,5	91,5	96,5	111,5
E	mm	18	22	29	34	42	53	62	71	81	97	111	132	153	162	189
H (min)	mm	30	34	45	53	63	81	95	109	123	147	169	201	236	248	289
Styčnickový plech B**		GPB10	GPB12	GPB16	GPB20	GPB24	GPB30	GPB36	GPB42	GPB48	GPB56					
T (tloušťka mat.)	mm	8	9	12	15	20	22	30	35	45	52					
D	mm	15,5	17	21	25,5	30	36	42	48	55,5	63,5					
E	mm	20	24	31	36	44	55	64	72	83	99					
H (min)	mm	36	40	51	57	67	85	99	113	127	151					
Koncovka		SA10	SA12	SA16	SA20	SA24	SA30	SA36	SA42	SA48	SA56	SA64	SA76	SA85	SA90	SA100
B	mm	78	92	118	147	174	213	249	284	321	364	408	471	524	555	625
T (min)	mm	8	9	12	15	20	22	30	35	40	45	55	70	72	80	85
C Dia.	mm	17	19	25	29	35	43	52	60	68	80	91	108	121	129	143
D Dia.	mm	11,5	13	17,5	21,5	25,5	31,5	37,5	43,5	49,5	57,5	65,5	78,5	91,5	96,5	111,5
E	mm	18	22	29	34	42	53	62	71	81	97	111	132	153	162	189
H	mm	30	34	45	53	63	81	95	109	123	147	169	201	236	248	289
Čep		PA10	PA12	PA16	PA20	PA24	PA30	PA36	PA42	PA48	PA56	PA64	PA76	PA85	PA90	PA100
P Dia.	mm	10,5	12	16	20	24	29	35	41	47	55	63	76	90	93	108
L	mm	22	24	30	39	46	52	66	78	91	100	120	151	155	175	180
Čep		PE10	PE12	PE16	PE20	PE24	PE30	PE36	PE42	PE48	PE56	PE64	PE76	PE85	PE90	PE100
P Dia.	mm	10,5	12	16	20	24	29	35	41	47	55	63	76	90	93	108
M	mm	22	24	30	39	46	52	66	78	91	100	120	151	155	175	180
Napínák		TA10	TA12	TA16	TA20	TA24	TA30	TA36	TA42	TA48	TA56	TA64	TA76	TA85	TA90	TA100
O/D	mm	17	19	25	29	35	43	52	60	68	80	91	108	121	129	143
Z	mm	50	50	50	50	50	100	100	100	100	100	100	100	100	100	100
P	mm	74	78	86	90	98	160	172	184	196	212	228	252	270	280	300
Spojka		CA10	CA12	CA16	CA20	CA24	CA30	CA36	CA42	CA48	CA56	CA64	CA76	CA85	CA90	CA100
O/D	mm	17	19	25	29	35	43	52	60	68	80	91	108	121	129	143
L	mm	25	29	37	45	53	65	77	89	101	117	133	157	175	185	205
Krytka		LC10	LC12	LC16	LC20	LC24	LC30	LC36	LC42	LC48	LC56	LC64	LC76	LC85	LC90	LC100
X Dia.	mm	16	18	24	28	34	42	51	59	67	79	90	107	120	128	142
L	mm	48	48	56	60	74	105	111	117	123	136	144	156	165	170	180
Nerezová krytka		LCS10	LCS12	LCS16	LCS20	LCS24	LCS30	LCS36	LCS42	LCS48	LCS56					
X Dia.	mm	16	18	24	28	34	42	51	59	67	79	90	107	120	128	142
L	mm	48	48	50	55	65	90	100	100	100	105					



PROFILE TO SUIT APPLICATION



* Standardní ocelový styčnickový plech S355 nebo styčnickový plech ekvivalentní pevnosti

** Pro použití s izolačním rukávem nebo podložkou