

Tyčové a lanové spojovací systémy Macalloy:

Tyčové a lanové systémy Macalloy zahrnují řadu architektonických tyčových a lanových systémů z nerezové oceli.

Mezi typické aplikace patří:

- membránové střešní konstrukce
- lehké ocelové konstrukce
- lávky a mostky pro pěší
- skleněné fasády
- zábradlí

S ohledem na mechanické a chemické vlastnosti nerezové oceli u nich není nutná dodatečná protikorozní ochrana, takže odpadají nákladné nátěrové systémy a s nimi spojená dlouhodobá údržba.

Spojovací tyčové táhlo Macalloy

Tyč

Spojovací tyč Macalloy má mez kluzu 315 MPa pro menší průměry a 205 MPa pro větší průměry. Podobně se mez pevnosti pohybuje mezi 600 MPa a 510 MPa. Minimální tažnost je 15 %.

Výše uvedené hodnoty jsou standardní. Kromě toho společnost Macalloy často konstruuje a dodává i nestandardní systémy s vyšší únosností, a to za použití prutů tažených za studena s příslušnými přísadami pro zajištění únosnosti tyče.

Tyč je k dispozici standardně v délkách do 6m pro všechny průměry. Dodávka větších délek je možná na základě speciální objednávky, avšak tyto dodávky mohou mít delší dodací lhůty. Tyče lze také libovolně nastavovat spojkami, a to bez snížení jejich únosnosti.

Komponenty

Všechny komponenty jsou zhotoveny z austenitické nerezové oceli jakosti 316. Standardní řada komponentů zahrnuje **koncovky, čepy, spojky a matice**.

Veškeré koncovky a čepy jsou navrženy a zkonstruovány tak, aby odpovídaly minimální mezi kluzu a pevnosti táhel, jak je uvedeno v tabulce 3, při použití odpovídajících styčnickových plechů.

Tam, kde je třeba dodatečná rektifikace, mohou být dodány napínáky.

Styčnickové plechy

Stejně jako u nerezové řady Macalloy S460, veškeré koncovky mohou být připojeny k ocelovým nebo nerezovým styčnickovým plechům s pevností odpovídající oceli S275.

Tam, kde jsou používány styčnickové plechy z uhlíkové oceli, doporučujeme izolační rukávy a podložky pro zabránění bimetalické koroze. Rozměry styčnickových plechů s izolací i bez izolace jsou uvedeny v tabulce 4. Rozměry styčnickových plechů s izolací je nutno konzultovat.

Povrchová úprava

Veškeré komponenty jsou dodávány v leštěné úpravě (N1). Tyč má povrch Grit 220 (N3), leštěná úprava.

Rektifikace

Možnost délkové rektifikace u každého konce vidlicové koncovky je ± 1 průměr závitu. Tyč je vybavena opačnými závity na obou koncích, takže systém může být rektifikován otáčením tyče na místě i po jejím zakotvení.

Tabulka 3: Vlastnosti kotvícího spojovacího tyčového systému Macalloy

Závít	Jednotka	1/4	5/16	3/8	7/16	1/2	5/8	3/4	7/8	1	1 1/8	1 1/4	1 3/8
Průměr táhla	mm	6,4	8	9,5	11	12,7	16	19	22	25,4	28,6	31,8	34,9
Minimální mez kluzu	kN	7,1	11,4	17,3	23,4	31,7	38	59	69	90	100	140	171
Minimální mez pevnosti	kN	13,50	21,7	33	44,6	60,3	92	140	164	213	226	348	427
Hmotnost táhla	Kg/m	0,25	0,39	0,56	0,76	0,99	1,55	2,24	3,04	3,98	5,03	6,21	7,52



Tyčové a lanové spojovací systémy Macalloy:

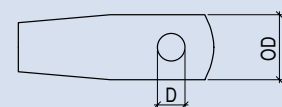
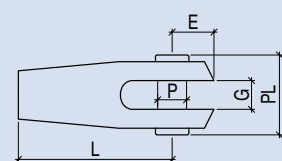


Ox ford House, Hong Kong

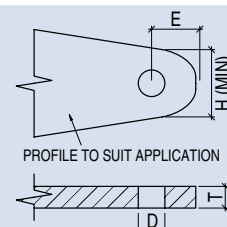
Architekt:
Wong & Ouyang HK

Tabulka 4: Rozměrové parametry tyčového spojovacího systému

Závit	Jednotka	1/4	5/16	3/8	7/16	1/2	5/8	3/4	7/8	1	1 1/8	1 1/4	1 3/8
Průměr táhla	mm	6,4	8	9,5	11	12,7	16	19	22,0	25,4	28,6	31,8	34,9
Koncovka táhla		FB6	FB8	FB10	FB11	FB12	FB16	FB19	FB22	FB25	FB28	FB32	FB35
L	mm	37	46,5	56	63	71	87	108	117	133	149	170	186
G	mm	7	8,5	10	12	14	17	21	24	27	30	35	37
D Dia.	mm	6,9	8,5	9,5	11,8	13,1	16,4	19,5	20,4	26,0	27,6	33,6	36,0
E	mm	8,5	11,5	12	18	17,5	21	26,5	31,5	36,0	43,0	48,0	52,0
OD	mm	16	19	22,2	28,6	31,8	38,1	47,5	50,8	57,2	63,5	76,2	82,5
P Dia.	mm	6,4	8	9	11,4	12,5	15,5	18,8	19,8	25,5	27,3	32,0	35,2
PL	mm	21,6	25,3	27,7	34,1	38,3	44,6	56,1	61,4	69,8	76,1	92,0	98,0
Stýčkový plech		GP6	GP8	GP10	GP11	GP12	GP16	GP19	GP22	GP25	GP28	GP32	GP35
T (tloušťka mat.)	mm	6	6	8	10	12	15	16	20,0	25,0	25,0	30,0	35,0
D Dia.	mm	9	10	12,5	14,5	16,5	19	21	26,5	28,5	33,0	36,5	
E	mm	11	15	17	20	22	23	30	28,0	32,0	35,0	40,0	44,0
H	mm	17	24	27	30	34	36	46	46,0	52,0	57,0	66,0	71,0
Spojka		CB6	CB8	CB10	CB11	CB12	CB16	CB19	CB22	CB25	CB28	CB32	CB35
L	mm	25	30	35	40	45	55	65	75	85	95	105	120
OD	mm	10	12	16	16	19	22	28	32	35	41	44	50



PIN SET NOT SHOWN IN THIS VIEW



PROFILE TO SUIT APPLICATION

